

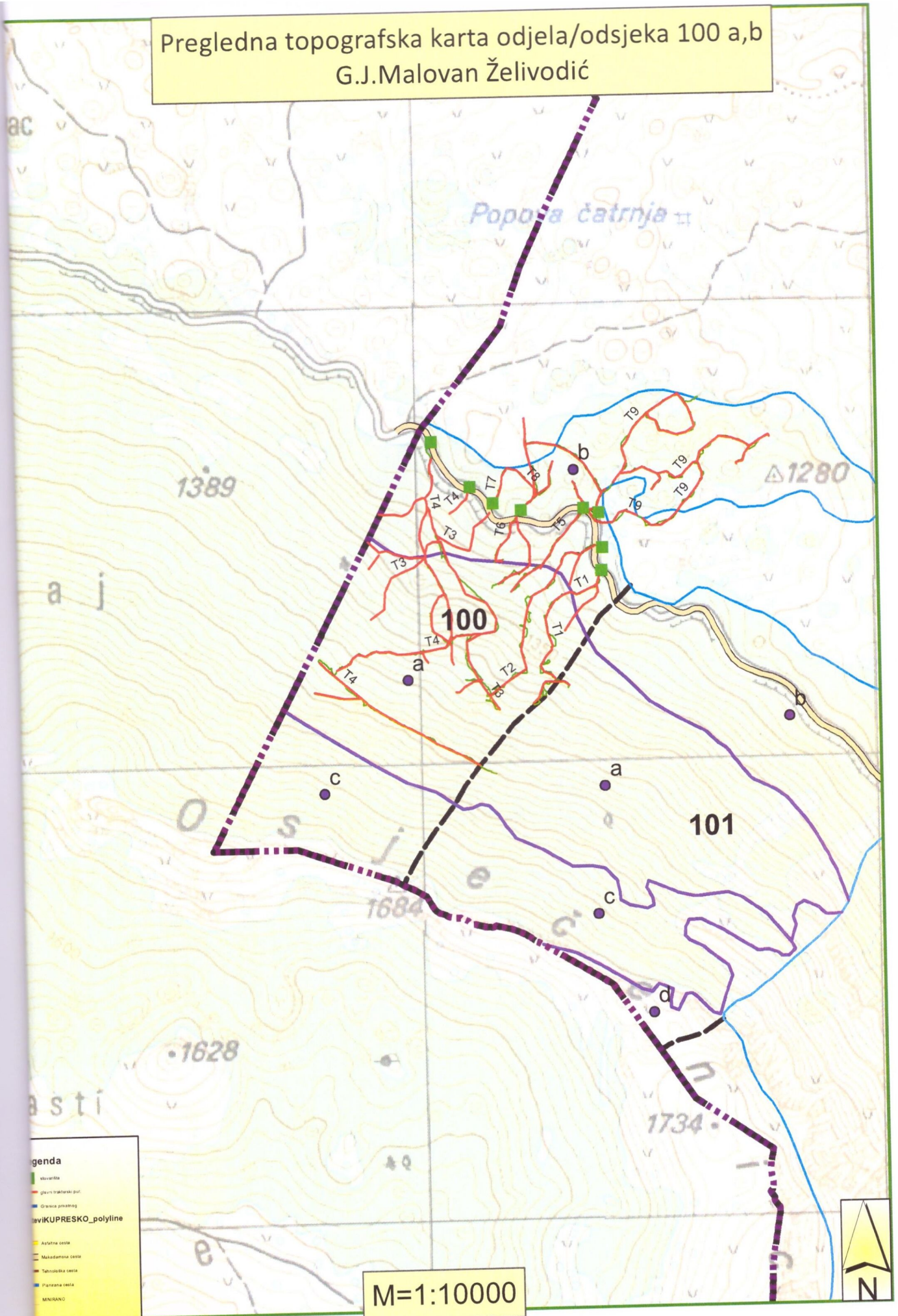
OPĆI PODACI O ODJELU

Šumarija	Kupres		
Gospodarska jedinica	Malovan-Želivodić		
Odjel	100 a		
Površina (ha)	23,42		
Neto drvena masa (m³)	Četinjače	Listače	Σ
	346,94	180,99	527,93
Srednja zapremina doznačenih stabala (m³)	0,91		
Srednji promjer doznačenih stabala	31,04		
Ukupan broj doznačenih stabala (komada)	704		
Prosječni broj doznačenih stabala (kom/ha)	30,10		
Prosječna doznačena zapremina doznačenih stabala (m³/ha)	27,38		
Srednja udaljenost privlačenja (m)	580		
Uvjeti rada	m³/ha	Nepovoljan	
	Distanca (m)	Nepovoljan	
	Nagib (%)	Nepovoljan	
Dvotjedna dinamika (m³) (odnosi se na cijeli LOT)	Odredit će se prilikom potpisivanja ugovora		
Potreban broj radnih dana (odnosi se na cijeli LOT)	Odredit će se prilikom potpisivanja ugovora		
Troškovi sječe, izrade i izvlačenja (odnosi se na cijeli LOT)	28,19 KM/m³		
Napomena : (odnosi se na cijeli LOT)	Obavezuje se izvući 879,05 m³ (lišćari + celuloza)		

OPĆI PODACI O ODJELU

Šumarija	Kupres		
Gospodarska jedinica	Malovan-Želivodić		
Odjel	100 b		
Površina (ha)	25,72		
Neto drvena masa (m³)	Četinjače	Listače	Σ
	1.020,08	112,50	1.132,57
Srednja zapremina doznačenih stabala (m³)	1,30		
Srednji promjer doznačenih stabala	37,53		
Ukupan broj doznačenih stabala (komada)	1.097		
Prosječni broj doznačenih stabala (kom/ha)	42,70		
Prosječna doznačena zapremina doznačenih stabala (m³/ha)	55,33		
Srednja udaljenost privlačenja (m)	580		
Uvjeti rada	m³/ha	Nepovoljan	
	Distanca (m)	Povoljan	
	Nagib (%)	Jako Povoljan	
Dvotjedna dinamika (m³) (odnosi se na cijeli LOT)	Odredit će se prilikom potpisivanja ugovora		
Potreban broj radnih dana (odnosi se na cijeli LOT)	Odredit će se prilikom potpisivanja ugovora		
Troškovi sječe, izrade i izvlačenja (odnosi se na cijeli LOT)	28,19 KM/m³		
Napomena : (odnosi se na cijeli LOT)	Obavezuje se izvući 879,05 m³ (lišćari + celuloza)		

Pregledna topografska karta odjela/odsjeka 100 a,b
G.J.Malovan Želivodić



OPĆI PODACI O ODJELU

Šumarija	Kupres		
Gospodarska jedinica	Malovan-Želivodić		
Odjel	101 a		
Površina (ha)	25,84		
Neto drvena masa (m³)	Četinjače	Listače	Σ
	814,41	49,23	863,64
Srednja zapremina doznačenih stabala (m³)	2,34		
Srednji promjer doznačenih stabala	46,38		
Ukupan broj doznačenih stabala (komada)	456		
Prosječni broj doznačenih stabala (kom/ha)	17,60		
Prosječna doznačena zapremina doznačenih stabala (m³/ha)	41,26		
Srednja udaljenost privlačenja (m)	633		
Uvjeti rada	m³/ha	Nepovoljan	
	Distanca (m)	Nepovoljan	
	Nagib (%)	Nepovoljan	
Dvotjedna dinamika (m³) (odnosi se na cijeli LOT)	Odredit će se prilikom potpisivanja ugovora		
Potreban broj radnih dana (odnosi se na cijeli LOT)	Odredit će se prilikom potpisivanja ugovora		
Troškovi sječe, izrade i izvlačenja (odnosi se na cijeli LOT)	28,19 KM/m³		
Napomena : (odnosi se na cijeli LOT)	Obavezuje se izvući 879,05 m³ (lišćari + celuloza)		

OPĆI PODACI O ODJELU

Šumarija	Kupres		
Gospodarska jedinica	Malovan-Želivodić		
Odjel	101 b		
Površina (ha)	27,55		
Neto drvena masa (m³)	Četinjače	Listače	Σ
	1.085,44	24,95	1.110,39
Srednja zapremina doznačenih stabala (m³)	1,77		
Srednji promjer doznačenih stabala	40,18		
Ukupan broj doznačenih stabala (komada)	776		
Prosječni broj doznačenih stabala (kom/ha)	28,20		
Prosječna doznačena zapremina doznačenih stabala (m³/ha)	49,93		
Srednja udaljenost privlačenja (m)	221		
Uvjeti rada	m³/ha	Nepovoljan	
	Distanca (m)	Jako povoljan	
	Nagib (%)	Nepovoljan	
Dvotjedna dinamika (m³) (<u>odnosi se na cijeli LOT</u>)	Odredit će se prilikom potpisivanja ugovora		
Potreban broj radnih dana (<u>odnosi se na cijeli LOT</u>)	Odredit će se prilikom potpisivanja ugovora		
Troškovi sječe, izrade i izvlačenja (<u>odnosi se na cijeli LOT</u>)	28,19 KM/m³		
Napomena : (<u>odnosi se na cijeli LOT</u>)	Obavezuje se izvući 879,05 m³ (lišćari + celuloza)		

Traktorske vlake i stovarišta u odjelu 101 a,b

